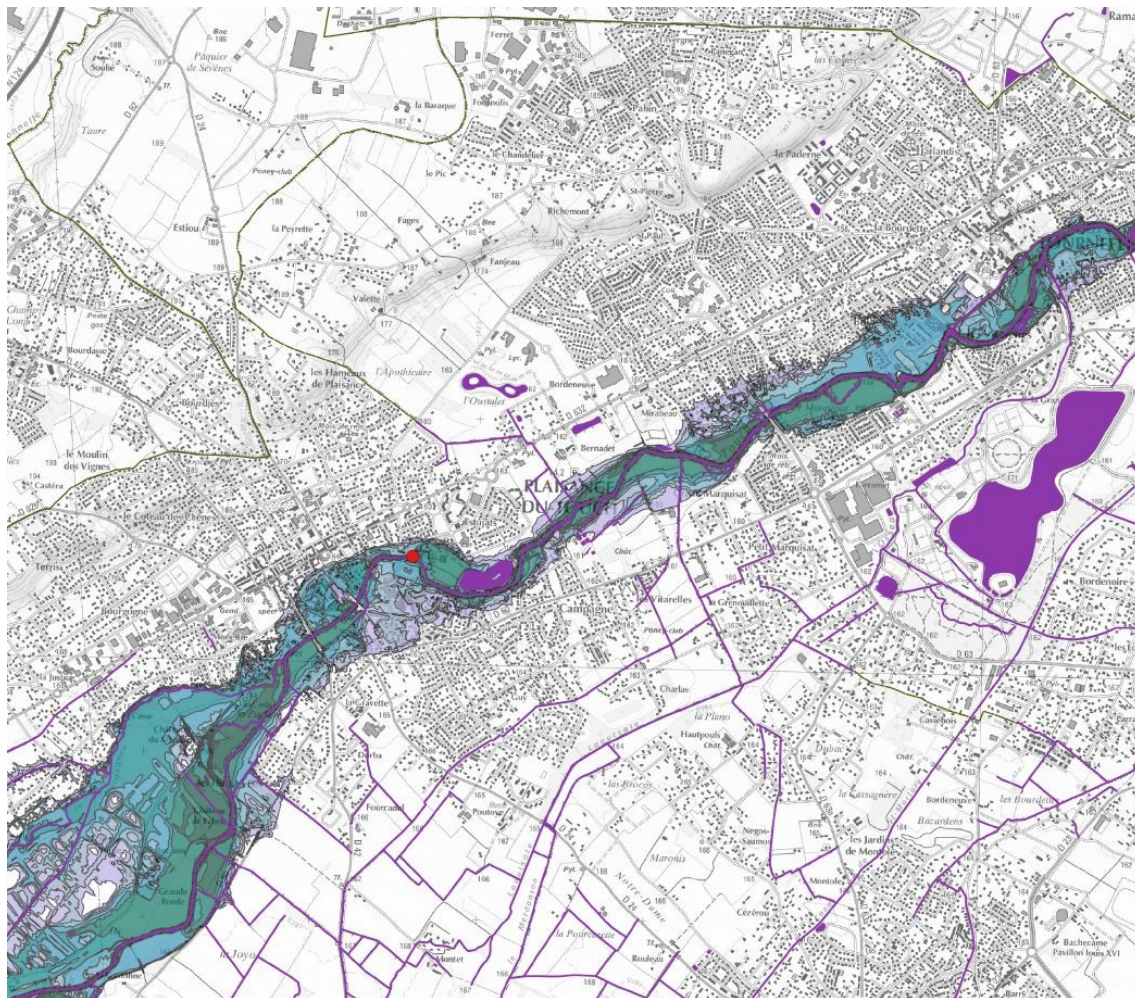


CARTOGRAPHIE DES ZONES INONDEES POTENTIELLES DU TOUCH

Bassin versant du Touch (31)



Client : DREAL OCCITAINE

Calendrier : 2017 - 2018

Missions réalisées

- Analyse hydrologique
- Analyse du fonctionnement hydraulique
- Modélisation hydraulique
- Cartographies des zones inondées
- Mise au format VIG Inond

Informations clés

- Modélisation 1D/2D
- 20 km de cours d'eau

Description du projet

Le Service de Prédiction des crues Garonne, Tarn et Lot souhaite disposer de cartes d'emprises inondées en fonction de différentes hauteurs lues ou prévues aux échelles de prévision des crues afin de permettre aux pouvoirs publics d'anticiper :

- Le fonctionnement des secours aux populations
- Cibler les évacuations en fonction de l'ampleur prévue de l'épisode de crue

La mission confiée à SCE, sous maîtrise d'ouvrage DREAL Occitanie, consiste donc en la réalisation de cartographies d'emprise de Zones Inondées Potentielles (ZIP) sur des tronçons cohérents du Touch dans le département de la Haute-Garonne en fonction de hauteurs aux stations de prévision des crues.

Cette cartographie fournira des scénarii utiles aux pouvoirs publics pour s'assurer de la protection des personnes et des biens :

- en adaptant le fonctionnement des services de secours à l'intensité de l'événement,
- en procédant à l'organisation pertinente de l'évacuation des populations le cas échéant.

Caractéristiques de la mission

L'approche mise en œuvre permet de :

- Valoriser et exploiter les nombreuses données existantes en matière d'inondation (TRI, PPRi, AZI, cartographies de crues historiques, ...)
- Exploiter les données topographiques disponibles (LIDAR, MNT, ...)
- Mettre en œuvre des solutions adaptées à la précision recherchée (cartographies au 1/10 000) : synthèses et uniformisation des données existantes, récolement des laisses de crue, actualisation de l'hydrologie, modélisation complémentaire.